

# PASSEXAM 問題集

更に上のクオリティ 更に上のサービス



1年で無料進級することに提供する  
<http://www.passexam.jp>

**Exam** : **VCPVCD510J**

**Title** : VMware Certified  
Professional 5 - IaaS Exam

**Version** : DEMO

1. 管理者は、特定の組織ネットワーク内の IP アドレスの使用を監査します。  
どこで管理者は、この情報を見つけるのだろうか？
  - A. 管理者は、グローバル IP 割り当てレポートを実行することができます。
  - B. 情報は、特定の組織ネットワークの IP 割り当てプロパティに配置することができます。
  - C. 情報は、組織ネットワークのシステムのプロパティに配置することができます。
  - D. 管理者は、特定の組織ネットワークの IP 割り当てレポートを実行することができます。

**Answer: B**

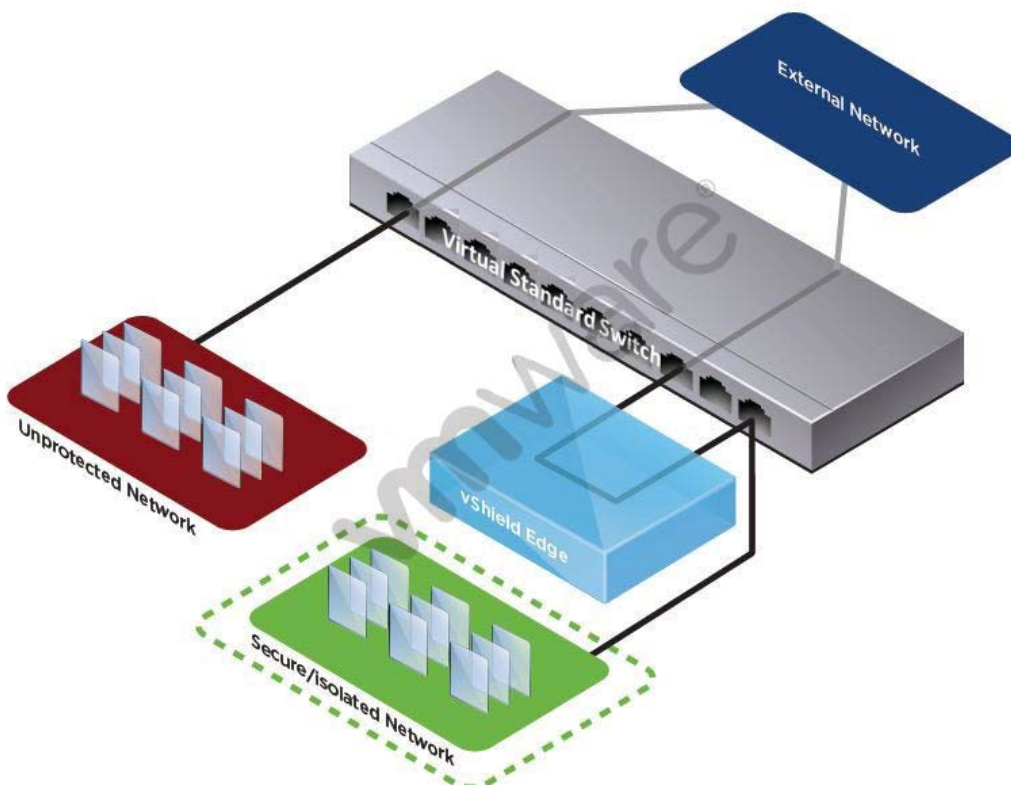
2. 管理者は、vCloud Director の環境内のすべてのプロバイダ vDC を越えてすべてのホストとステータスのリストを必要とします。どこで管理者は、この情報を見つけるのだろうか？
  - A. システムタブの vSphere のリソースペインのホストセクションです。
  - B. vCenter のチャージバックのホストの状態レポートです。
  - C. 管理タブの vSphere のリソースペインのホストセクションです。
  - D. 各組織のホスト設定セクションです。

**Answer: A**

3. 管理者は、システムの SMTP サーバーの設定を更新しています。  
どこで管理者がこの設定を変更するのだろうか？
  - A. 電子メールサーバーの管理ページのアラートセクションの設定します。
  - B. 管理ページのシステム設定セクションで電子メールのセクションです。
  - C. 電子メールサーバーの管理ページのサーバーセクションの設定します。
  - D. 各 VCD セルに対して電子メールサービスの設定ファイルです。

**Answer: B**

4. 展示ボタンをクリックします。



管理者は、ネットワーク・プールの自動プロビジョニングを提供するの vCloud ネットワークアーキテクチャをサポートするために、vSphere 環境を設定する必要があります。

そのステップは正常にポートグループの分離を設定するために注意する必要がありますか？

- A. vShield のエッジ成分は、外部ネットワークと仮想スイッチの間に追加する必要があります。
- B. VLAN/ PVLAN コンフィギュレーション情報は、コンフィギュレーションに追加する必要があります。
- C. vShield のエッジ成分は、保護されていないネットワークと仮想スイッチの間に追加する必要があります。
- D. 仮想標準スイッチは、vSphere 分散スイッチに交換する必要があります。

**Answer: D**

5. どこなければならぬ管理者の場所の Sysprep ゲスト OS のカスタマイズがサポートされているすべての Windows 上で動作させるためのファイルですか？

- A. vApp の作成時に VM 上。
- B. VCD 管理クラスター上。
- C. すべての VCD 細胞上の特定の場所にある。
- D. vCenter Server 上の特定の場所にある。

**Answer: C**

6. 管理者は、名前付きネットワーク、インターネットを削除しようとしていますが、エラーを受け取ります。エラーの考えられる理由は何ですか？

- A. 名前付きネットワーク、インターネットは、vSphere の標準スイッチのポートグループによって支えられています。
- B. 外部ネットワーク上の vShield Edge アプライアンスの電源がオフにされています。
- C. 管理者は、組織管理者である必要があります。
- D. ネットワークは、組織がまだ使用中であります。

**Answer: D**

7. vCloud サービスプロバイダの vCloud の実施を監視しようとしています。サービスは、組織のネットワークから利用できません。の vShield Edge デバイスのファイアウォールルールが正しく設定されている。なぜこのサービスは利用できないのでしょうか？

- A. IP マスカレードのルールが設定されていません。
- B. NAT は自動的に割り当てられません。
- C. ステティックルーティングが有効になっていません。
- D. DHCP は適切にスコープされていません。

**Answer: A**

8. そのコア vSphere の機能は、vShield のコンポーネントの可用性を向上させるために使用することができますか？

- A. 仮想マシンの監視
- B. vCenter Server のハートビート
- C. フォールトトレランス
- D. HA モニタ

**Answer: A**

9. 原因容量を減少させるために、ESXi ホストは、クラウド環境をサポートしているクラスタに追加されます。

vCloud 管理者は、新しく作成された仮想マシンがホストのリソースを利用していない VCD を通じて作成されていることに気付く。その理由は何ですか？

- A. 新しいホストがクラスタに追加された後、インベントリの同期化は実行されませんでした。
- B. それが利用された前にホストを手動で組織 VDC に追加されませんでした。
- C. ホストは VCD 環境の一部となるように調製されませんでした。
- D. DRS は、クラスタが VCD 環境にリソースを提供する上で有効になっていませんでした。

**Answer: C**

10. 金融機関での仮想マシンは、販売組織内の仮想マシンと通信する必要があります。金融機関内の仮想マシンは、外部 IP アドレスで定義されている。スタティックルートは、金融組織ネットワーク上で作成されました。

通信が正常にファイアウォールルールが展開される必要がある何の vShield Edge デバイスとどのように多くのこれらの二つの仮想マシンとの間で発生しますか？（二つ選んでください。）

- A. 三つの vShield Edge デバイス
- B. 二つの vShield Edge デバイス
- C. 三つのファイアウォールルール
- D. 二つのファイアウォールルール

**Answer: A,B**

11. 管理者は、他の人が簡単に展開できるように、の vCloud マルチ VM の vApp を格納する必要があります。

どこで管理者は、この項目を格納する必要がありますか？

- A. コンテンツ管理システム内。
- B. 組織・カタログにする。
- C. VCD セルのローカルストレージ上。
- D. プライマリ・データ・ストア上。

**Answer: B**

12. 管理者が入ってくるの ping が可能に vShield Edge デバイスを設定する必要があります。

その二つのステップは、着信 ping を許可するでしょうか？（二つを選択してください。）

- A. ルールはチェックし、ファイアウォールルール設定のログ、ネットワークトラフィックを持っている必要があります。
- B. ルールは、発信トラフィックと UDP プロトコルを可能にすることで作成する必要があります。
- C. デフォルトのルールを無効に設定する必要があります。
- D. ルールは、受信トラフィックと ICMP プロトコルを可能にすることで作成する必要があります。

**Answer: C,D**

13. QA 組織内の仮想マシンは、研究機関内の仮想マシンと通信する必要があります。二つの情報が必要なスタティックルートを作成する場合はなんですか？（二つ選んでください。）

- A. クラスレスドメイン間ルーティング (CIDR) のアドレス
- B. ネクストホップのアドレス
- C. ターゲットネットワークのサブネットアドレス

D. ターゲットの vShield デバイスのアドレス

**Answer: A,B**

14. vApp のは、内部の vApp ネットワーク内に配置されている。 vApp の中の一つの VM が NAT を使用するように設定されています。

vApp が vApp テンプレートに変換され、組織に展開されている。期待どおりの vApp を展開した後、ネットワーク接続が機能しません。

何がこの動作を説明しますか？

- A. NAT を使用して vApp は、ネットワーク・プールの使用を必要とします。
- B. vApp が対外直接ネットワークに接続する必要があります。
- C. vApp の中のすべての仮想マシンが同じ NAT 設定を使用する必要があります。
- D. vApp のが展開されるとき vApp NAT のコンフィギュレーション設定は失われます。

**Answer: D**

15. ユーザは、インターネットに接続する単一の外部 IP アドレスが割り当てられている。ユーザーは、組織の VDC に展開 4 VM を含む vApp のを持っています。その技術は、ユーザーの VM が着信トラフィックをインターネットを受け入れることができますか？

- A. ファイアウォールルール
- B. ポートフォワーディング
- C. IP 翻訳する
- D. 1:1 NAT

**Answer: B**

16. 管理者は、エラーを受信する：

vShield のエッジ仮想マシンを作成することができません。

vApp の組織ネットワークのリセットネットワーク機能を使用している間。このエラーの原因は何ですか？

- A. vApp のまたは組織ネットワーク名が長すぎます。
- B. vShield のエッジ仮想マシンのリソースプールは、リソースが不足しています。
- C. vShield Manager のアプライアンスは、VCD に登録されていません。
- D. vShield Manager のアプライアンスは、vCenter に登録されていません。

**Answer: A**

17. 管理者は、同じ組織内の二つの異なるネットワーク間のトラフィックはトラフィックは、内部ネットワーク上で妥協することはできませんできるようにする必要があります。

どこのスタティックルートは、この機能を有効にするように構成されている必要がありますか？

- A. ターゲット外部ルーテッドネットワークへのソース内部ネットワーク上のです。
- B. ターゲットネットワークへの送信元対外直接ネットワーク上のです。
- C. ターゲット対外直接ネットワークへのソース内部ネットワーク上のです。
- D. ターゲットネットワークへの送信元の外部ルーテッドネットワーク上のです。

**Answer: D**

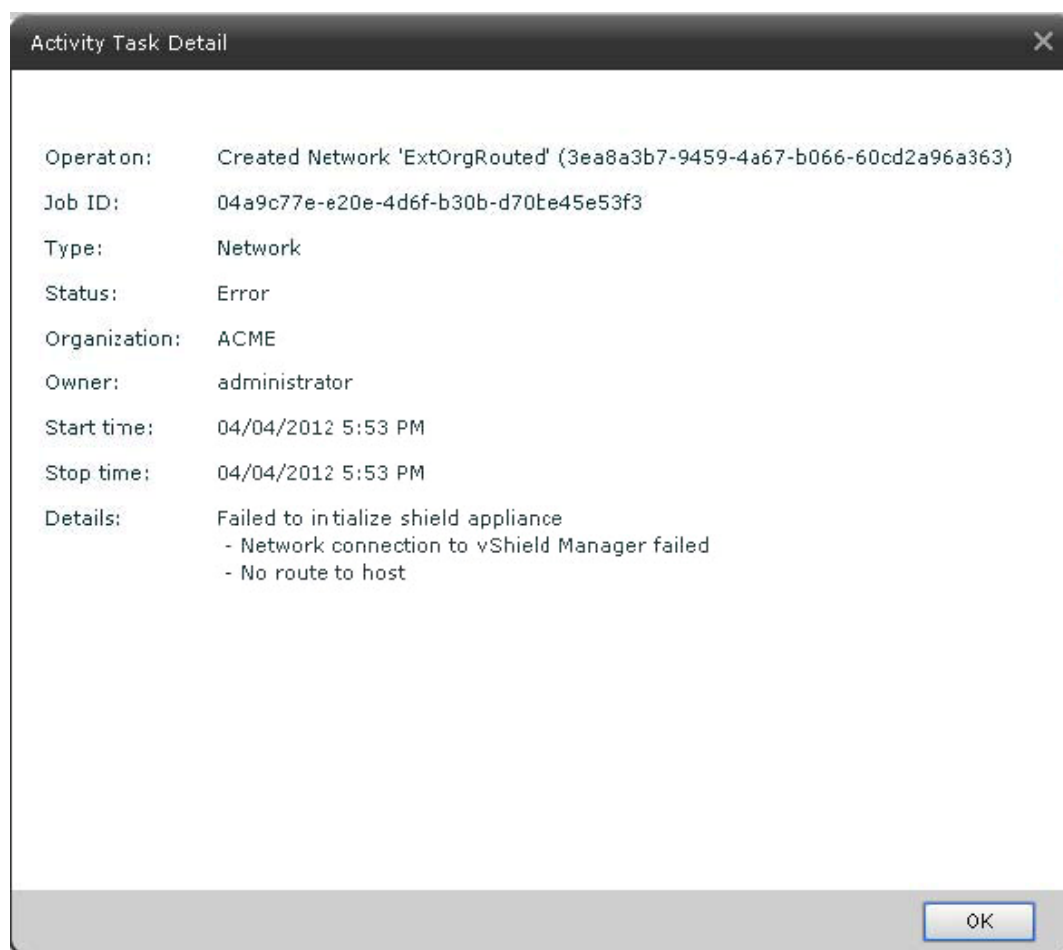
18. 管理者は、管理者がファイアウォールの設定が問題の原因になっていると疑っクラウド内からインターネットに接続することができません。

ユーザはまず、どのトラブル歩を踏み出す必要がありますか？

- A. 外部ネットワークのオープンサービスの設定する
- B. 外部ルーティングされた組織ネットワークのためのオープンなサービスの設定する
- C. vShield Edge デバイスのオープンサービスの設定する
- D. 対外直接組織ネットワークのためのオープンなサービスの設定する

**Answer: B**

19. 展示ボタンをクリックします。



ACME は 192.168.0.27 の IP アドレスを使用して Web サーバーの仮想マシンを持っています。これは、内部または外部のネットワーク上の着信顧客の要求に応答していません。ネットワークには、展示に表示されてファイアウォールルールを使用した外部ルーテッドネットワークであります。

どの構成変更がこの動作を修正するでしょうか？

- A. 発信 Web サービスルールを有効にします。
- B. ACME 外部インターネットルールを有効にします。
- C. 192.168.0.17 への発信 Web サービスルールの IP アドレスを変更します。
- D. 発信 Web サービスルールを削除します。

**Answer: A**

20. 管理者は、毎晩 8 時に実行するようにレポートをスケジュール設定し、レポートを受信する受信者の数を設定している。レポートを実行した後、管理者はレポートへのリンクが受信者ではなく、レポート自体に送信されたことを検出します。これはなぜ起こるのですか？

- A. vCenter のチャージバックは、電子メールで添付ファイルをサポートすることはできません。
- B. レポートサイズは、SMTP サーバに設定サイズ制限よりも大きかった。
- C. vCenter の Chargevack は、リンクの代わりに添付ファイルを送信するように設定しました。
- D. SMTP サーバは、添付ファイルを受け付けないように構成しました。

**Answer: B**